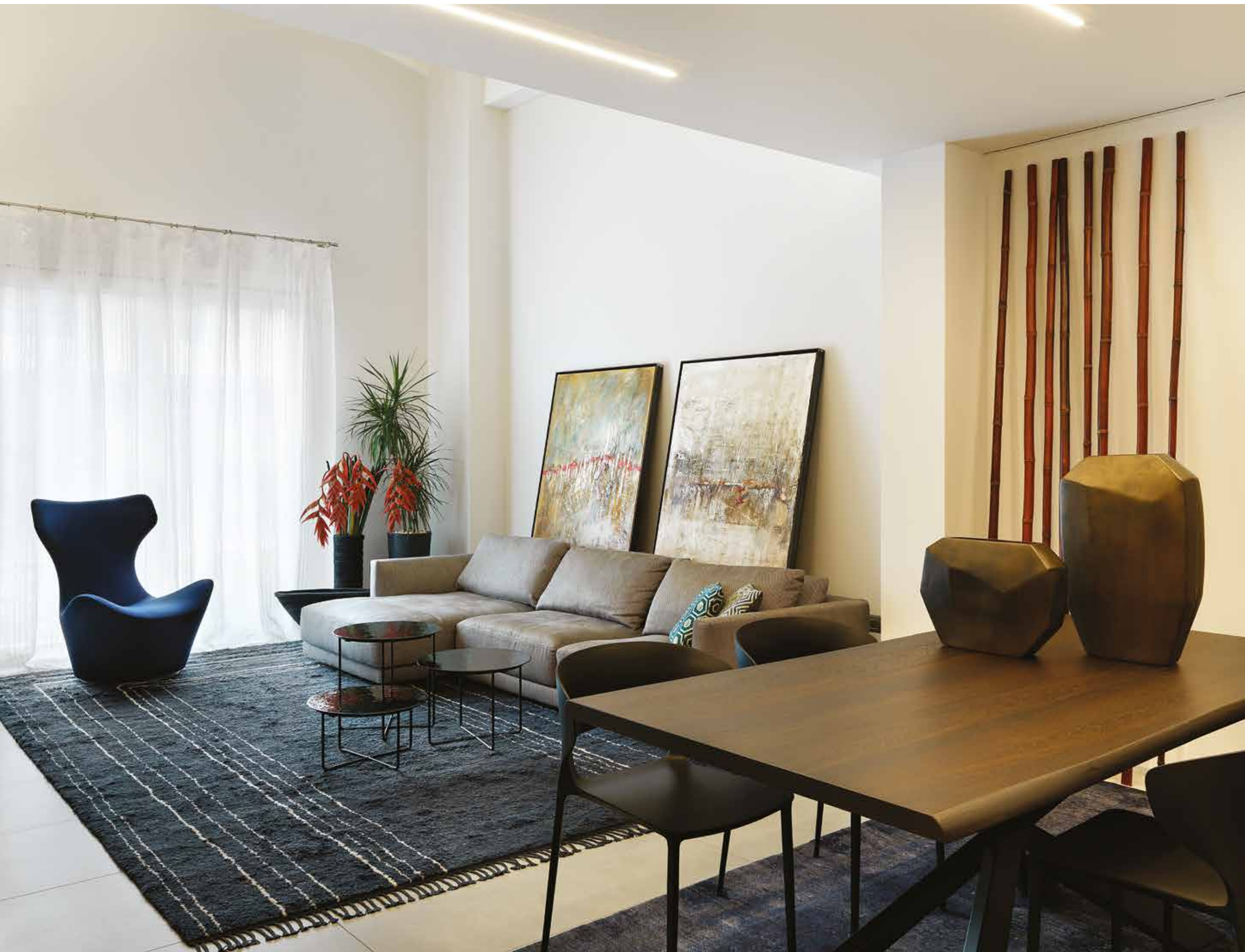


oltre il COLORE

La progettazione d'interni di una villetta a schiera coordina l'arredo in delicate sfumature grigie, per un cromatismo personalizzato e una moderna funzionalità.

progettazione d'interni far arreda
testo anna zorzanello ph celeste cima





Luminosa e accogliente, la zona giorno prende luce dalla grande finestra, prospiciente il giardino. Nell'area del living, divano in tessuto Cordoba grigio e poltrona blu ottanio. Sul tappeto, tavolini di appoggio in vetro artistico di Murano, color petrolio. In primo piano, tavolo da pranzo in dark wengé con bordi irregolari in massello e sedie in poliuretano integrale, verniciato nero in stampo (Far Arreda).

Una casa nuova, da arredare. Un involucro vuoto, cui dare personalità e forma. Una dimora da animare in relazione alla famiglia che l'avrebbe presto abitata. Questo il punto di partenza su cui si avvia l'inedito progetto qualificativo degli ambienti da parte degli interior designer di Far Arreda. Di fronte all'anonima abitazione iniziale, la trasformazione prende piede dai desideri della giovane coppia che in primis esprime la richiesta di colori freddi e neutri, in linea con le più moderne soluzioni d'arredo. Da qui la scelta di diverse tonalità di grigio, declinate non solo nella zona giorno ma anche nel reparto notte, secondo un'ordinata logica compositiva che, giocando proprio sulle intensità cromatiche, dà carattere e personalità agli ambienti. Chiaro e luminoso quindi lo spazio del living, luogo della convivialità e della quotidianità, scure ed eleganti invece le aree più riservate della cucina e della camera padronale. Segue una sferzata di colore a sottolineare la giovane vivacità familiare: il brillante blu ottanio, infatti, si distende sulla parete della cucina, a fianco della scala che sale al piano superiore, unendo a colpo d'occhio i due livelli. Inoltre, la decisione di creare un parapetto in cristallo a lato della stessa, permette la visione dei due piani dall'alto, valorizzando l'uniformità cromatica e strutturale dell'intera abitazione. Di effetto scenografico anche l'utilizzo di un'unica pietra naturale tanto per i gradini della scala quanto per il piano dell'isola sottostante. Oltre al colore, l'attenzione degli interior designer si rivolge poi alla funzionalità e alla praticità degli spazi, nonché a nuovi dettagli decorativi. Ad esempio, per agevolare la fruibilità degli interni, nell'area pranzo le porte originarie della camera dei figli e dell'ingresso alla cantina del piano interrato sono state sostituite da alti pannelli scorrevoli di rovere, mentre al piano superiore le stanze padronali usufruiscono di una capiente cabina armadio e di una spaziosa area privata con bagno turco. Completano, infine, l'elegante apparato decorativo della residenza, ulteriori elementi come il rivestimento parietale con carta da parati, le ceramiche a disegni floreali, i grandi quadri pittorici e le aste di bambù.



Alti pannelli scorrevoli di rovere aprono e chiudono gli accessi alle camerette e alla scala che conduce alla collezione privata di vini del piano interrato, grande passione del padrone di casa. Tali pannelli sono un elegante elemento decorativo così come le canne di bambù e i grandi quadri pittorici. Anche la scala realizzata con la pietra locale nota come "Ceppo di Gré", illuminata da segnapasso e chiusa da una parete di cristallo, si coordina alle cromie e all'arredo della zona giorno (Far Arreda).



Inquadrature e scorci della cucina: il disegno moderno e l'abbinamento cromatico ne fanno un ambiente vivace e funzionale. La composizione a parete, laccata antracite, incassata a metà, valorizza la profondità dei moduli e lascia spazio alla nicchia laterale, retroilluminata, con piano di lavoro. Il piano dell'isola, come i gradini della scala, è in "Ceppo di Gré", pietra grigio-azzurra estratta nella località omonima lungo la sponda nord-occidentale del Lago d'Iseo. La continuità stilistica e cromatica tra i due piani è favorita anche dal parapetto in cristallo, attraverso il quale si ha una scenografica visione dall'alto. (Far Arreda).





Nuance e sfumature grigie continuano nel bagno padronale, impreziosito dalla doccia con bagno turco e dal rivestimento a decori geometrici (Far Arreda).



Tonalità di grigio scuro rivelano il carattere formale della camera padronale: alle spalle del letto in pelle, elegante parete rivestita in carta da parati in fibra naturale (Far Arreda).

ENGLISH TEXT

Over the colour

The interior design of a townhouse coordinates the decor using delicate grey shades, for a customized chromatism and a modern functionality.

Interior design by Far Arreda
Text written by Anna Zorzanello
Photography by Celeste Cima

A new house to decorate. An empty shell that can be personalised and shaped. An abode to live in connection with the family that was going to live there soon. This is the starting point of the original and unprecedented descriptive project of the spaces carried out by Far Arreda's interior designers.

In front of the featureless initial abode, the transformation catches on starting from the young couple's wishes that firstly makes a request concerning neutral and cold colours, in line with the most modern furniture solutions. Hence the choice of different grey shades, listed not just in the living area but also in the sleeping one, based on a tidy arrangement logic that - by playing precisely on chromatic strengths - enhances the nature and the attitude of spaces.

Therefore, the living space is bright and fair - the location of conviviality and daily life - while the most private areas of the kitchen and the master bedroom are dark and elegant.

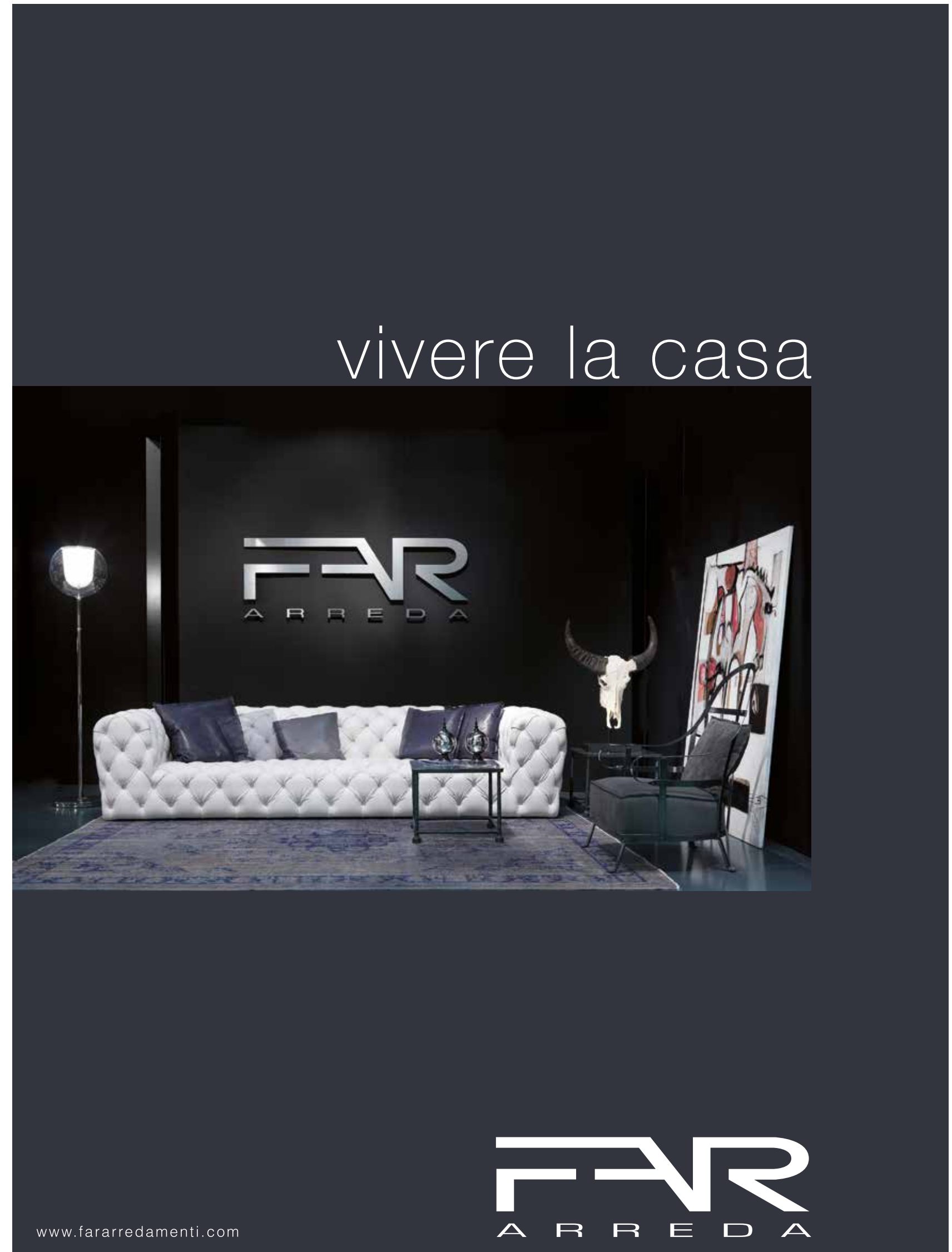
A colourful blast follows, in order to highlight the young family energy: a shiny teal blue spreads on the kitchen wall indeed, beside the staircase that leads you upstairs, connecting the two levels at a glance.

Moreover, the decision to create a crystal railing next to the staircase allows a top-down point of view on the two levels, enhancing the chromatic and structural homogeneity of the whole house. Using a single natural stone for both the steps and the underlying island surface creates a scenographic effect too.

Over the colour, the interior designers' attention addresses the functionality and the practicality of spaces as well as new ornamental details. For example, in order to ease the usability of interior spaces, in the dining room, the original doors of the kids' room and the cellar leading to the basement have been replaced by high durmast sliding panels, while upstairs, master bedrooms benefit from a spacious walk-in closet and a wide private area with steam room.

In the end, further elements complete the elegant ornamental setup of the abode such as wallpaper coating, ceramics with floral patterns, large paintings and bamboo poles.

Delicate declinazioni di grigio colorano il bagno della zona giorno. Raffinato e armonioso il rivestimento dell'interno doccia con ceramiche a disegno floreale. Mobile sospeso, laccato (Far Arreda).



vivere la casa

chi

Far Arreda
progettazione d'interni
via Martiri della Libertà 23
Roncadelle Bs
tel 030 2780270
fararredamenti.com
info@fararredamenti.com

www.fararredamenti.com

FAR
ARREDA